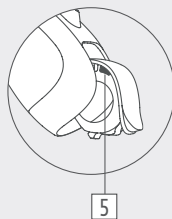
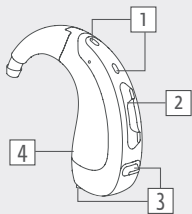


●● lewi S

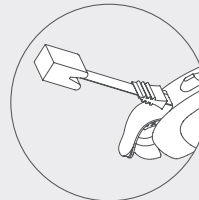


- 2.4 GHz Wireless-Technologie
  - 10k HD Sound
  - Scene Detect (6) Alle Situationen
  - Binaurale Synchronisation
  - easyclick
  - Adaptive Sound Zoom
  - Automatic Sound Zoom
  - Sound Zoom
  - Omni Mic
  - Adaptive Noise Guard (4 Stufen)
  - Expansion
  - Wind Shield (in Scene Detect)
  - Adaptive Feedback Guard
  - Feedback Check
  - 16 WDRC-Kanäle
  - Multi Channel MPO
  - bis zu 4 Programme
  - Rocker Switch (programmierbar)
  - Signaltöne
  - Einschaltverzögerung
  - Tinnitus-Modul
  - Data Logging
  - Live View
  - MySound!
  - wasserabweisende Beschichtung
- Zubehör:**
- audifon App
  - multistreamer pro
  - UniTip Soundshell
  - UniTip ThinTube
  - Concha Clip
  - UniTip Domes
  - CeruStop Filter



- 1 Doppel-Mikrofonsystem
- 2 Tasterwippe / Rocker-Switch
- 3 Batteriefach / Ein-Aus-Schalter
- 4 Typenschild
- 5 Seitenmarkierung (Rot - Rechts / Blau - Links)

Noahlink®  
Wireless



**Programmierung**

über NOAHlink Wireless mit Batterie  
Alternative Programmierung mit Kabel  
CS44 und Flex Strip CS54 ohne Batterie

Prog.-Box: NOAHlink Wireless  
NOAHlink  
HI-PRO  
HI-PRO USB



●● lewi S

**Technische Daten**

**EN 60118-0:2015** (2 cm<sup>3</sup> Kuppler) & **ANSI S3.22-2014** (2 cm<sup>3</sup> Kuppler)

<b>Betriebsspannung</b>	1,30 V
<b>Akustische Verstärkung (50 dB SPL)</b>	
HFA	60 dB
Spitzenwert	67 dB
<b>Max. Ausgangsschalldruck (90 dB SPL)</b>	
HFA	125 dB SPL
Spitzenwert	131 dB SPL
<b>Referenztestverstärkung</b>	48 dB
<b>Frequenzbereich</b>	100 Hz–6700 Hz
<b>Klirrfaktor</b>	
500/800/1600/3200 Hz	3/2/1/1 %
<b>Äquivalenter Eingangsrauschpegel</b>	22 dB
<b>Stromverbrauch</b>	1,53 mA
<b>Batteriegröße</b>	13
<b>Durchschn. Lebensdauer (Zink-Luft)</b>	150 h
<b>Durchschn. Lebensdauer mit Wireless<sup>1</sup></b>	100 h
<b>Tinnitusmasker<sup>2</sup></b>	
Rauschpegel (RMS)	107 dB
Frequenzbereich in Hz	200 Hz–8000 Hz

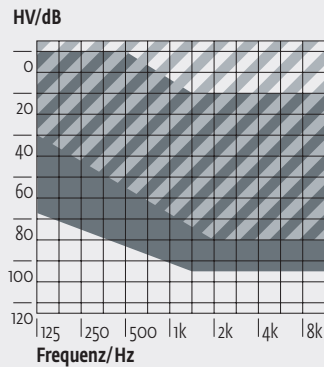
<sup>1</sup> bei 2h täglicher Nutzung von Streaming-Funktionalitäten

<sup>2</sup> nur bei in audifit aktiviertem Tinnitus-Modul



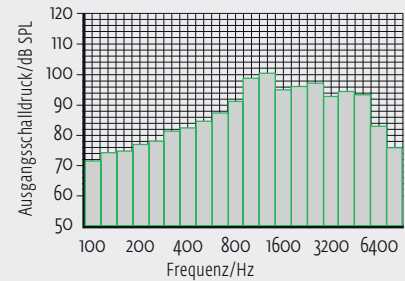
●● lewi S

Anpassbereich



Der schraffierte Bereich gilt für das lewi S mit offenem Dome.

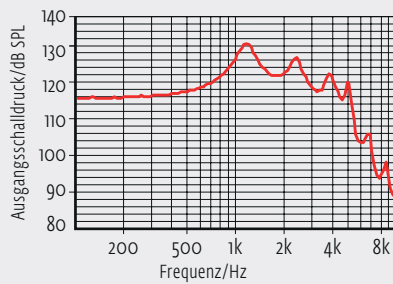
Terzbandrauschen



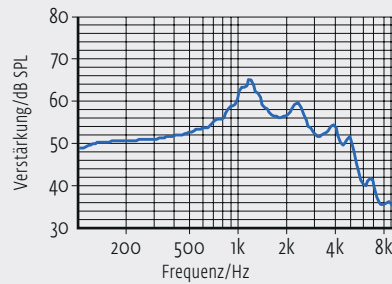
Das Rauschen wird nur bei in audifit aktiviertem Tinnitus-Modul erzeugt.

Die Kurven wurden mit einem 2 cm<sup>3</sup>-Kuppler (EN 60318-5) gemäß EN 60118-0:2015 bei Standardeinstellung ermittelt.

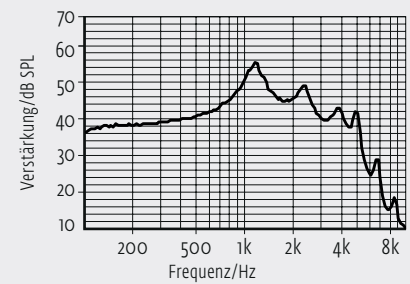
Maximaler Ausgangsschalldruck



Akustische Verstärkung



Referenztestverstärkung (RTC)



Aufgrund der komplexen Signalverarbeitung sind die Messungen der dargestellten Kurven nur in Standardeinstellung des Gerätes und unter Verwendung der aktuell gültigen Softwareversion möglich. Wirkungen der einzelnen Parameter siehe Software.