



- Wireless Connectivity
- easyclick
- Binaurale Telefonie
- Sound Dynamix
- Adaptives Richtmikrofon (ADM)
- Notch Filter (manuell)
- Adapt. Rückkopplungsunterdrückung (AFC<sup>2</sup>)
- Adapt. Störgeräuscherunterdrückung (ANR)
- Expansion (Squelch)
- Auto T-Coil oder Auto Phone
- Data Logging
- Tasterwippe (programmierbar)
- Anzahl der Programme: 4\*
- Programmumschaltton (programmierbar)
- WDRG-Kanäle: 8
- Kanäle: 16
- Batteriewarnton (programmierbar)
- Batteriefachverriegelung
- direkter Audioeingang
- wasserabweisende Beschichtung
- Option: Easy Thin Tube System, TRT Rauschgenerator

\* 4 Programme inkl. Auto T-Coil/Auto Phone; 6 Programme innerhalb der Programmatematik

Technische Daten	EN 60118-7: 2005 (2 cm <sup>2</sup> -Kuppler)	EN 60118-0: 1994 (Ohrsimulator)	ANSI S3.22-2003 (2 cm <sup>2</sup> -Kuppler)
<b>Betriebsspannung</b>	1,30 V	1,30 V	1,30 V
<b>Akustische Verstärkung</b>			
HFA (50 dB SPL)	59 dB	-	59 dB
1600 Hz (50 dB SPL)	-	68 dB	-
Spitzenwert	66 dB	71 dB	66 dB
<b>Max. Ausgangsschalldruck</b>			
HFA (90 dB SPL)	124 dB SPL	-	123 dB SPL
1600 Hz (90 dB SPL)	-	135 dB SPL	-
Spitzenwert	131 dB SPL	135 dB SPL	130 dB SPL
<b>Referenztestverstärkung</b>	46 dB	58 dB	46 dB
<b>Induktiv-akust. Übertragungsmaß</b>	90 dB SPL	96 dB SPL	109 dB SPL
<b>Frequenzbereich</b>	200 Hz-5900 Hz	100 Hz-6300 Hz	200 Hz-5900 Hz
<b>Klirrfaktor</b>			
<b>500/800/1600 Hz</b>	7/5/2 %	5/5/3 %	7/5/2 %
<b>Äquivalenter Eingangsrauschpegel<sup>1</sup></b>	14 dB	12 dB	14 dB
<b>Stromverbrauch<sup>2</sup></b>	0,83 mA/3,30 mA	0,83 mA/3,30 mA	0,83 mA/3,30 mA
<b>Batteriegroße</b>	312	312	312
<b>Durchschn. Lebensdauer (Zink-Luft)<sup>2</sup></b>	170 h/40 h	170 h/40 h	170 h/40 h
<b>Tinnitusmasker</b>			
Rauschpegel (RMS)	117	118	117
Frequenzbereich in Hz	<600 Hz-6400 Hz	<800 Hz-8000 Hz	<600 Hz-6400 Hz

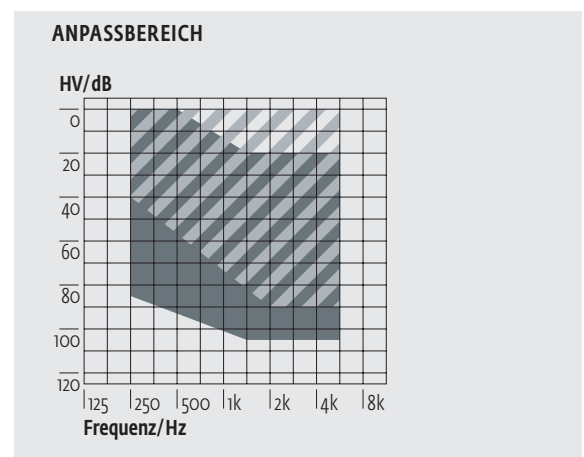
<sup>1</sup> Expansion (Squelch) = 38 dB SPL <sup>2</sup> mit Funkverbindung im Ruhemodus/mit aktiver Funkverbindung

- 1 Doppel-Mikrofonsystem
- 2 Tasterwippe
- 3 Abdeckung der Audio-Kontakte
- 4 Batteriefach/Ein-Aus Schalter
- 5 Batteriefachverriegelung

Standard

**Programmierung**

Kabel: Kabel Set H oder I  
 Batterie: ohne Batterie  
 Progr.-Box: HI-PRO  
 HI-PRO II  
 HI-PRO USB  
 NOAHlink  
 Software: audifit 5.3

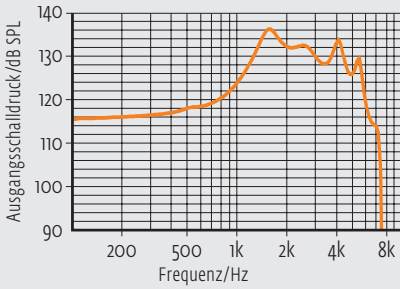


Der schraffierte Bereich gilt für das faro S+ TRT mit Easy Thin Tube Option.

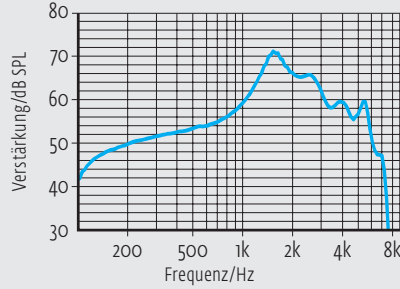


Die Kurven wurden mit einem **Ohrsimulator (EN 60318-4)** gemäß DIN EN 60118-0:1994 ermittelt.

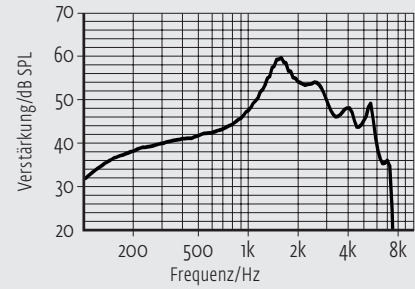
Maximaler Ausgangsschalldruck



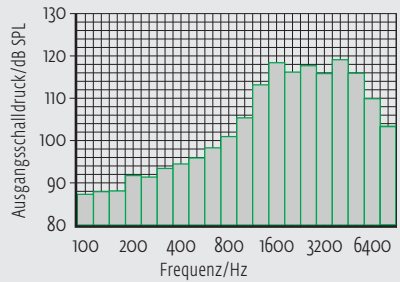
Akustische Verstärkung



Referenztestverstärkung (RTG)

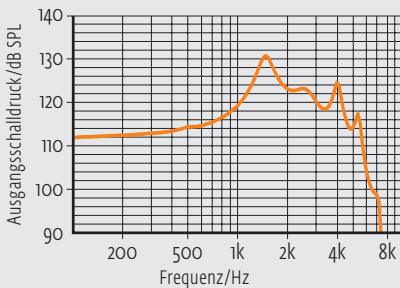


Terzbandrauschen

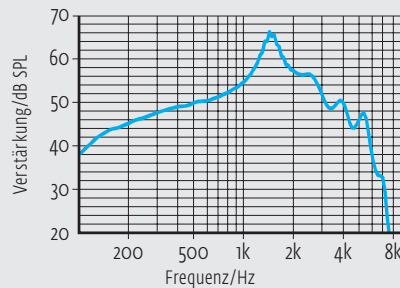


Die Kurven wurden mit einem **zcm<sup>3</sup>-Kuppler (EN 60318-5)** gemäß DIN EN 60118-7:2005 bei Standardeinstellung ermittelt.

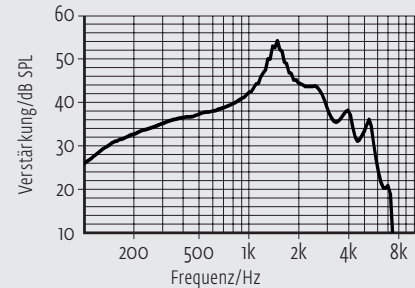
Maximaler Ausgangsschalldruck



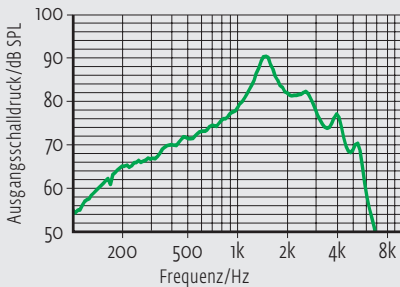
Akustische Verstärkung



Referenztestverstärkung (RTG)



Ind.-akustische Übertragungskurve



Aufgrund der komplexen Signalverarbeitung sind die Messungen der dargestellten Kurven nur in Standardeinstellung des Gerätes und unter Verwendung der aktuell gültigen Softwareversion möglich. Wirkungen der einzelnen Parameter siehe Software.